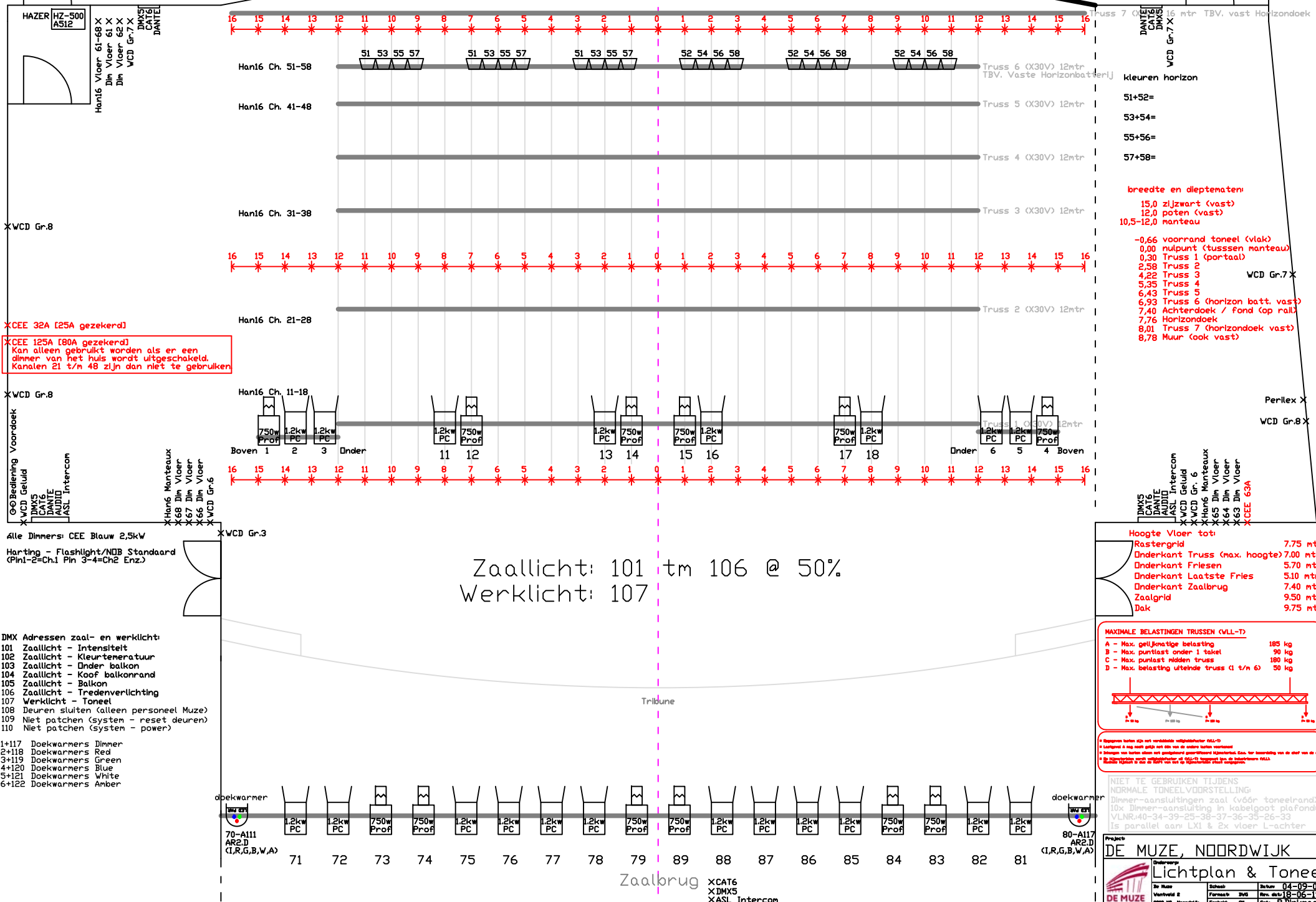


BACKSTAGE

Overheaddeur 3.00 mtr breed / 2.75 mtr hoog



HAZER HZ-500 AS12  
 Han16 Vloer 61-68 X  
 Dim Vloer 61 X  
 Dim Vloer 62 X  
 VCD Gr.7 X  
 DMX5  
 DANTE

XVCD Gr.8

XCEE 32A [25A gezekerd]  
 XCEE 125A [80A gezekerd]  
 Kan alleen gebruikt worden als er een dimmer van het huis wordt uitgeschakeld.  
 Kanalen 21 t/n 48 zijn dan niet te gebruiken

XVCD Gr.8

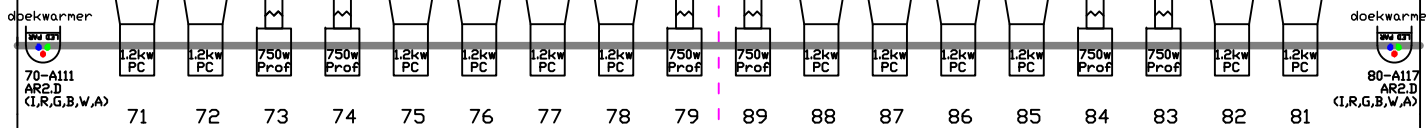
GO Bediening Voordeur  
 XVCD Geluid  
 DMX5  
 DANTE  
 DANTE  
 ASL Intercon

Alle Dimmers: CEE Blauw 2,5kW

Harting - Flashlight/NOB Standaard  
 (Pin1-2=Ch.1 Pin 3-4=Ch2 enz.)

DMX Adressen zaal- en werklicht:  
 101 Zaallicht - Intensiteit  
 102 Zaallicht - Kleurtemperatuur  
 103 Zaallicht - Onder balkon  
 104 Zaallicht - Koop balkonrand  
 105 Zaallicht - Balkon  
 106 Zaallicht - Tredenverlichting  
 107 Werklicht - Toneel  
 108 Deuren sluiten (alleen personeel Muze)  
 109 Niet patchen (system - reset deuren)  
 110 Niet patchen (system - power)

111+117 Doekwarmers Dimmer  
 112+118 Doekwarmers Red  
 113+119 Doekwarmers Green  
 114+120 Doekwarmers Blue  
 115+121 Doekwarmers White  
 116+122 Doekwarmers Amber



Zaallicht: 101 tm 106 @ 50%  
 Werklicht: 107

Truss 7 (X30V) 12mtr  
 TBV. Vaste Horizontbatterij  
 kleuren horizon  
 51+52=  
 53+54=  
 55+56=  
 57+58=  
 breedte en dieptematen:  
 15,0 zijzwart (vast)  
 12,0 poten (vast)  
 10,5-12,0 manteau  
 -0,66 voorrand toneel (vlak)  
 0,00 nulpunt (tussen manteau)  
 0,30 Truss 1 (portaal)  
 2,58 Truss 2  
 4,22 Truss 3  
 5,35 Truss 4  
 6,43 Truss 5  
 6,93 Truss 6 (horizon batt. vast)  
 7,40 Achterdoek / fond (op rail)  
 7,76 Horizontdoek  
 8,01 Truss 7 (horizontdoek vast)  
 8,78 Muur (ook vast)

Perilex X  
 WCD Gr.8 X  
 DMX5  
 DANTE  
 DANTE  
 ASL Intercon  
 XVCD Geluid  
 XVCD Gr. 6  
 Han6 Manteaux  
 X65 Dim Vloer  
 X63 Dim Vloer  
 XCEE 63A

Hoogte Vloer tot:	7.75 mtr
Rastergrid	7.00 mtr
Onderkant Truss (max. hoogte)	7.00 mtr
Onderkant Friesen	5.70 mtr
Onderkant Laatst Fries	5.10 mtr
Onderkant Zaalbrug	7.40 mtr
Zaalgrid	9.50 mtr
Dak	9.75 mtr

**MAXIMALE BELASTINGEN TRUSSEN (VLL-T)**

A - Max. gelijkmatige belasting	185 kg
B - Max. puntlast onder 1 taket	90 kg
C - Max. puntlast midden truss	180 kg
D - Max. belasting uiteinde truss (1 t/n 6)	50 kg

De gegevens kunnen afwijken van de werkelijke situatie. Het is de verantwoordelijkheid van de gebruiker om de draagkracht van de constructie te controleren. Het is de verantwoordelijkheid van de gebruiker om de draagkracht van de constructie te controleren.

NIET TE GEBRUIKEN TIJDENS NORMALE TONEELVOORSTELLING!  
 Dimmer-aansluitingen zaal (vóór toneelrand):  
 10x Dimmer-aansluiting in kabelgoot plafond:  
 VLNR.40-34-39-25-38-37-36-35-26-33  
 is parallel aan LX1 & 2x vloer L-achter

Project: **DE MUZE, NOORDWIJK**

De Muze Lichtplan & Toneel

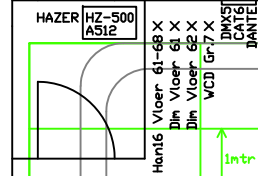
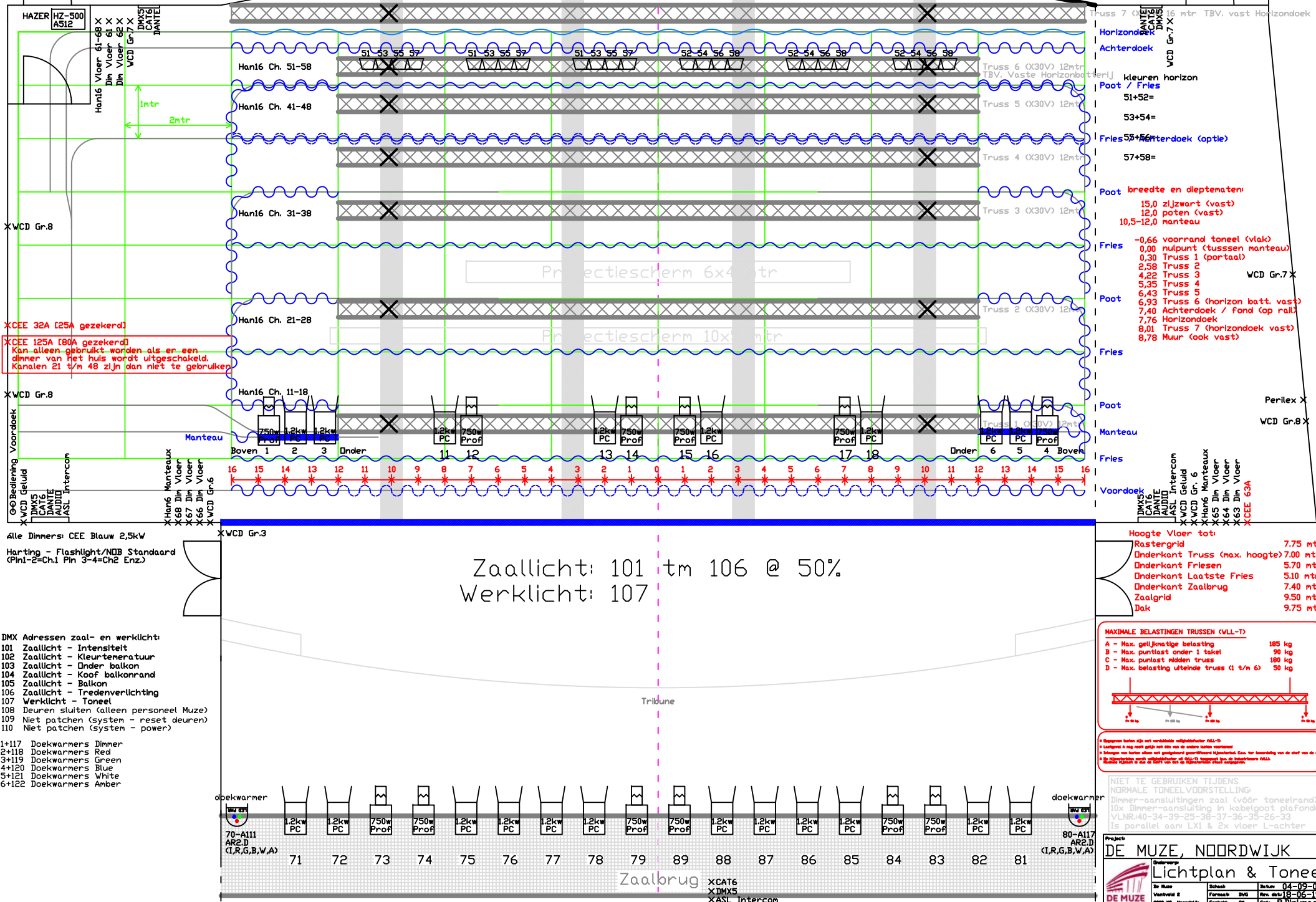
De Muze	Schaak	Datum	04-09-06
Werkblad 2	Formaat	Rev. dnt	8-06-19
2012 12	2006 12	Eenheid	CR

DE MUZE

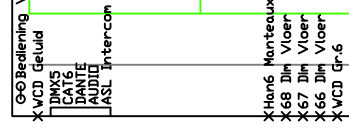
Zaalbrug  
 XCAT6  
 XDMX5  
 XASL Intercon

BACKSTAGE

Overheaddeur 3.00 mtr breed / 2.75 mtr hoog



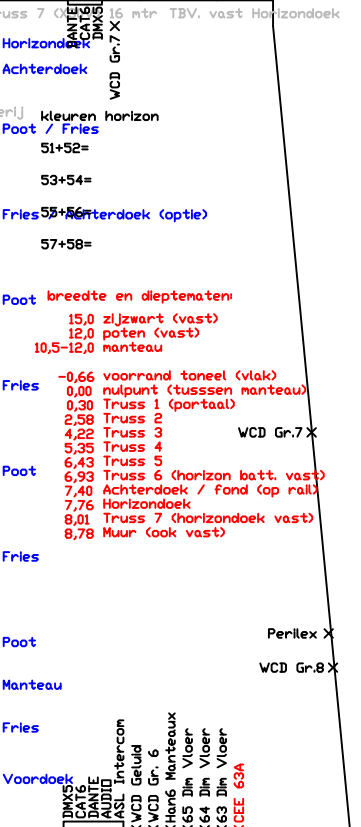
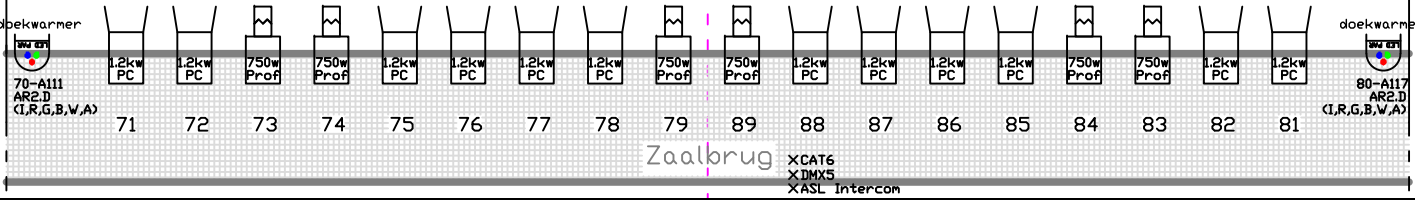
XCEE 32A [25A gezekeerd]  
 XCEE 125A [80A gezekeerd]  
 Kan alleen gebruikt worden als er een dimmer van het huis wordt uitgeschakeld.  
 Kanalen 21 t/m 48 zijn dan niet te gelorulken



Alle Dimmers: CEE Blauw 2,5kW  
 Harting - Flashlight/NOB Standaard  
 (Pin1-2=Ch.1 Pin 3-4=Ch2 enz.)

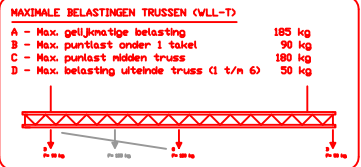
- DMX Adressen zaal- en werklicht:
- 101 Zaallicht - Intensiteit
  - 102 Zaallicht - Kleurtemperatuur
  - 103 Zaallicht - Onder balkon
  - 104 Zaallicht - Koop balkonrand
  - 105 Zaallicht - Balkon
  - 106 Zaallicht - Tredeverlichting
  - 107 Werklicht - Toneel
  - 108 Deuren sluiten (alleen personeel Muze)
  - 109 Niet patchen (system - reset deuren)
  - 110 Niet patchen (system - power)

- 111+117 Doekwarmers Dimmer
- 112+118 Doekwarmers Red
- 113+119 Doekwarmers Green
- 114+120 Doekwarmers Blue
- 115+121 Doekwarmers White
- 116+122 Doekwarmers Amber



Hoogte Vloer tot:

Rastergrid	7.75 mtr
Onderkant Truss (max. hoogte)	7.00 mtr
Onderkant Friesen	5.70 mtr
Onderkant Laatste Fries	5.10 mtr
Onderkant Zaalbrug	7.40 mtr
Zaalgrid	9.50 mtr
Dak	9.75 mtr



De Muze, Noordwijk

NIET TE GEBRUIKEN TIJDENS NORMALE TONEELVOORSTELLING!  
 Dimmer-aansluitingen zaal (vóór toneelrand):  
 10x Dimmer-aansluiting in kabelgoet plafond:  
 VLNR.40-34-39-25-36-37-36-35-26-33  
 is parallel aan LX1 & 2x vloer L-achter

Project: DE MUZE, NOORDWIJK

De Muze Lichtplan & Toneel

DE MUZE

Schaal: 1:100

Formaat: A3

Revisie: 04-09-06

08-06-19

Ontwerper: R. Dirckmaat